

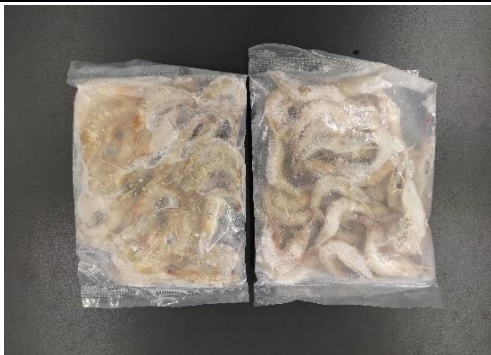
御中
様

株式会社 メイプルフーズ

製品規格書

商品名	メコン川エビ ショウパッ メコン川えび 小パック	適用日	2023/11/1
JAN CODE	4516933046122	メーカー名 (製造工場)	ベトナム
ブランド名	メイプルフーズ ブランド	弊社コード	4612
		PB/NB分類	NB商品
		荷姿規格	100g(海老100g+注水20g)x10袋×8小箱/ケース

画像情報



商品特徴

メコン川の河口のマングローブの林に囲まれた汽水域(海水と川の水が混ざる区域)に生息しています。水揚げ後すぐに工場へ搬入、鮮度の良いものだけを厳選、急速凍結しました。300-700匹/1kg(1サイズ)

サイズ・大きさ(縦×横×高mm),素材

小袋	20cm x 12.8cm	素材	ポリエチレン
内箱	16cm x 25cm x 8cm	素材	段ボール
外箱	34cm x 52 cm x 17cm	素材	段ボール

アレルギー物質情報

えび	○	あわび		大豆	
カニ		いか		鶏肉	
小麦		いくら		バナナ	
そば		オレンジ		豚肉	
卵		カシューナッツ		まつたけ	
乳		キウイフルーツ		もも	
落花生		牛肉		やまいも	
		くるみ		りんご	
		ごま		ゼラチン	
		さけ		魚介類	
		さば		アーモンド	

アレルゲンコンタミ注意喚起

なし

商品情報

賞味・消費区分	賞味期限(製造日含め)
賞味・消費期間	730日
製造年月日の表示	有り。但し記号
賞味・消費期間の表示	有り
保存時温度帯	冷凍(-18℃以下)
米トレサビリティ区分	対象外
酒類識別区分	含まない

一括表示情報

メコン川えび 小パック

名称	川えび
原材料名	ヨシエビ
内容量	1000g(10袋)
賞味期限	枠外に記載してあります。
保存方法	-18℃以下で保存してください
原産国名	ベトナム
輸入者	株式会社メイプルフーズ 東京都中央区築地6-14-8
賞味期限	2年
その他表示	一度解凍した商品を再び凍らせると、品質が変わる事がありますのでご注意ください

栄養成分情報

単位	100g当たり	実測・計算	計算値
エネルギー	83kcal	たんぱく質	18.7g
脂質	0.4g	炭水化物	0.1g
食塩相当量	0.6g	(この表示値は目安です)	

企業情報

製造者名	
製造者住所	
製造者電話	
輸入販売者名	株式会社メイプルフーズ
輸入販売者住所	東京都中央区築地 6-14-8
電話番号	TEL 03(5565)7001, FAX 03(3545)4059